

2025年
4月採用

にいくら保育園

正看護師

夜勤なし！



社会福祉法人 朝霞地区福祉会

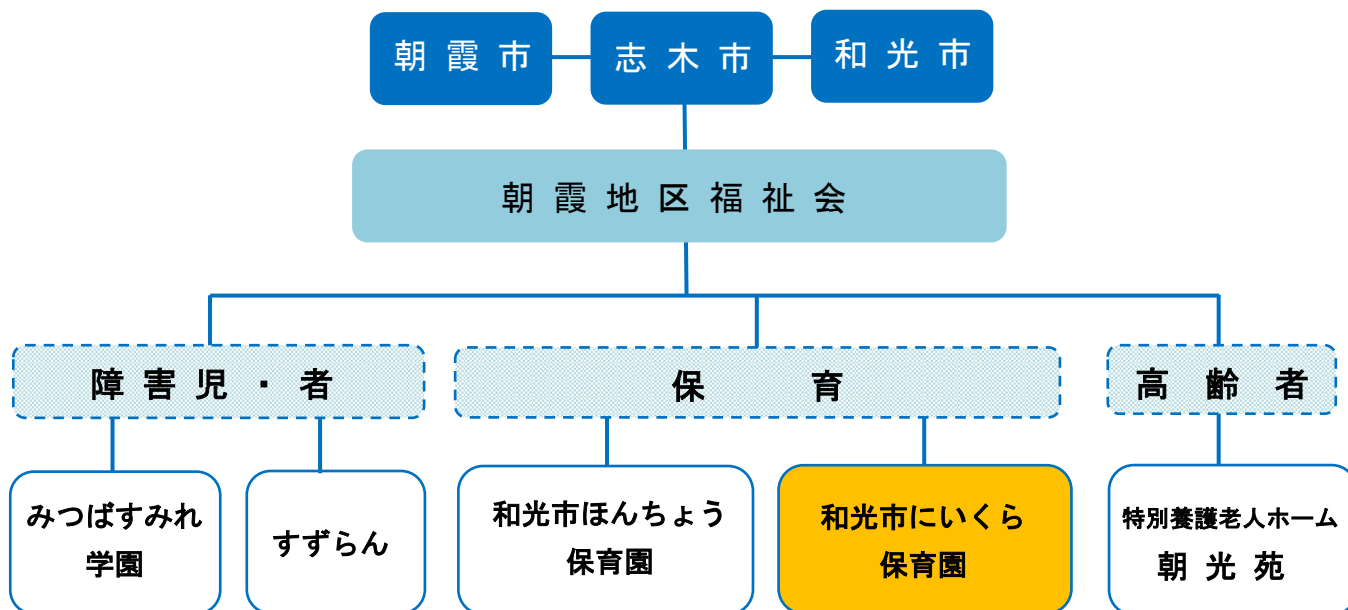


園の様子はInstagram ぜひご覧ください



社会福祉法人 朝霞地区福祉会について

当法人は、1975（昭和 50）年に朝霞市・志木市・和光市の 3 市により設立された、約 50 年の歴史がある社会福祉法人です。現在は障害児・者、保育、高齢者の分野で福祉サービスに取り組んでいます。



にいくら保育園について



2001（平成 13）年 4 月、和光市の公設民営保育園として受託しました。定員 110 人。園庭（遊具・砂場）完備。

特色

3 歳児からは異年齢保育を実施

異年齢保育は約 20 年前から取り入れ始めました。発達に支援の必要な子を含め年齢の異なる園児と一緒に過ごし共に学び合い、互いに成長していく事で、社会性や協調性、思いやりの気持ちなどが育まれます



支援の様子



募集要項

募集職種	看護師
業務内容	和光市にいくら保育園での看護業務
採用予定人数	1名
必要な資格	正看護師
勤務予定施設	和光市にいくら保育園（埼玉県和光市新倉 1-36-2） ※法人内施設間での異動があります。
年齢	2025年4月1日現在で満59歳までの人
採用予定時期	2025年4月1日
提出書類	(①②③の用紙は当法人のHPよりダウンロードしてください) ① 履歴書（写真を貼付する） ② 志望理由書 ③ 看護師資格の写し * 受験者本人が直接申し込んでください。（すべての書類は本人直筆） * 提出をされた書類は、一切お返しできませんのでご了承ください。
受付方法	電話連絡の上、持参または簡易書留で郵送してください。 持参する場合、受付時間は平日の午前9時から午後5時までです。
受付期限	随時受付（採用者が決まり次第、募集締切）
受付場所及び お問合せ先	社会福祉法人 朝霞地区福祉会 本部事務局 〒353-0003 志木市下宗岡 1-23-1 ☎ 048-471-3139

試験内容

試験内容	面接
選考日	随時
選考会場	社会福祉法人 朝霞地区福祉会 本部事務局 〒353-0003 志木市下宗岡 1-23-1 ☎ 048-471-3139

給与 <初任給>

大 学 227,100円～277,000円 ※

看護系学校（3年制） 217,600円～277,000円 ※

※地域手当・職務手当・待遇改善手当・賃金改善手当を含む。
金額は、2024年12月1日時点です。

<参考> 正看護師で経験が10年ある方の給与目安
大 学 272,400円（年収407万円）
看護系学校 263,100円（年収393万円）
※年収は賞与含む（扶養手当・住居手当・通勤手当を除く）

(1) 扶養手当、住居手当(最大27,000円)、通勤手当、賞与(年2回 3.65月分)などの諸手当が、条件に応じて支給されます。初年度の賞与は、約2.4ヶ月支給です。(前年度実績)

(2) 昇給は原則、年1回行われます。(平均で7,000円程度)

勤務時間・休暇等

配属先	和光市にいくら保育園
勤務時間	月～金曜日勤務 8:30～17:15 または 9:15～18:00
休日	年間125日(土日祝) (行事等で年2～3回程度の土曜日出勤あり)

- (1) 年次有給休暇 : 年間20日(4月1日採用の場合は、その年は15日)を採用時点から付与
年次有給休暇の平均取得日数は12.5日(2023年)
- (2) 結婚休暇(最大7日)、特別休暇、病気休暇、介護休暇、育児休業等あり

福利厚生

- (1) 各種保険加入(健康保険・厚生年金保険・雇用保険・労災保険)
- (2) 職員健康診断
- (3) 退職金 独立行政法人福祉医療機構退職共済制度・埼玉県社会福祉事業共助会退職共済制度加入
- (4) 自己のスキルアップの為に自主的な研修への補助あり(最大50,000円)
- (5) 職員が仕事と子育てを両立することができるよう、次世代育成支援行動計画を策定し、働きやすい環境を整えており、埼玉県から「多様な働き方実践企業“プラチナ”」に認定されています



その他

- ・ 朝霞地区福祉会の全職員を対象とした職員全体勉強会を、年に一度開催しています
外部講師を招き、様々なテーマについて学んでいます
他にも、法人内他事業(障害児、保育、高齢者)の職員との交流があります
- ・ インフルエンザ予防接種全額補助
- ・ 被服貸与あり
- ・ 管理職に占める女性労働者の割合は41.6%(2024年4月時点)

ご不明な点があればお気軽にお問合せください!



申込受付場所・アクセス

社会福祉法人 朝霞地区福祉会

埼玉県志木市下宗岡 1-23-1 ☎ 048-471-3139

URL: <http://www.a-fukushikai.org>



東武東上線 朝霞台駅/JR武蔵野線北朝霞駅下車 徒歩20分

①東武バス、国際興業バス

北朝霞駅発 (北朝01) 下宗岡循環 又は
(北朝01-3) 下宗岡2丁目行 宝蔵寺バス停下車 徒歩2分

②国際興業バス

北朝霞駅発 (北朝02) 埼玉大学経由南与野駅西口行 宮戸橋バス停下車 徒歩3分



朝霞地区福祉会

人材育成の特性と 施設との関わり

障害福祉サービス すずらん

18歳以上の障害を持つ方に、作業活動や訓練等を提供し、自立した日常生活や社会生活が営めるよう支援。

複合施設
同一拠点での障害児・者支援

児童発達支援センター みつばすみれ学園

未就学の児童で障害があったり、発達に遅れや育ちにくさを持っていたりする子どもへ療育を提供。

子ども主体の療育

発達課題別に設けた異年齢クラスでの療育支援

障害者支援に関する 相互関係

職員の知識と経験を施設の相互で活かし、サービスの質の向上につなげるため、キャリアアップや人材育成に力を入れ、施設間の連携を図っています。

- 資格取得へのバックアップ
- 階層別研修計画
- 全体勉強会

保育・障害児療育 の相互関係

高齢者だけでなく
障害を持つ方へも
ショートステイ
を提供

朝光苑

高
齢
者

特別養護老人ホーム
ショートステイ
デイサービスセンター
居宅介護支援センター
地域包括支援センター

ほんちょう保育園

障害児の育成一時保育を提供

子ども主体の保育

にいくら保育園

異年齢保育を提供

他の福祉
施設等

卒業後の進路
先の一つ

各種
学校

卒園

就職

進学