

2024年度 随時募集

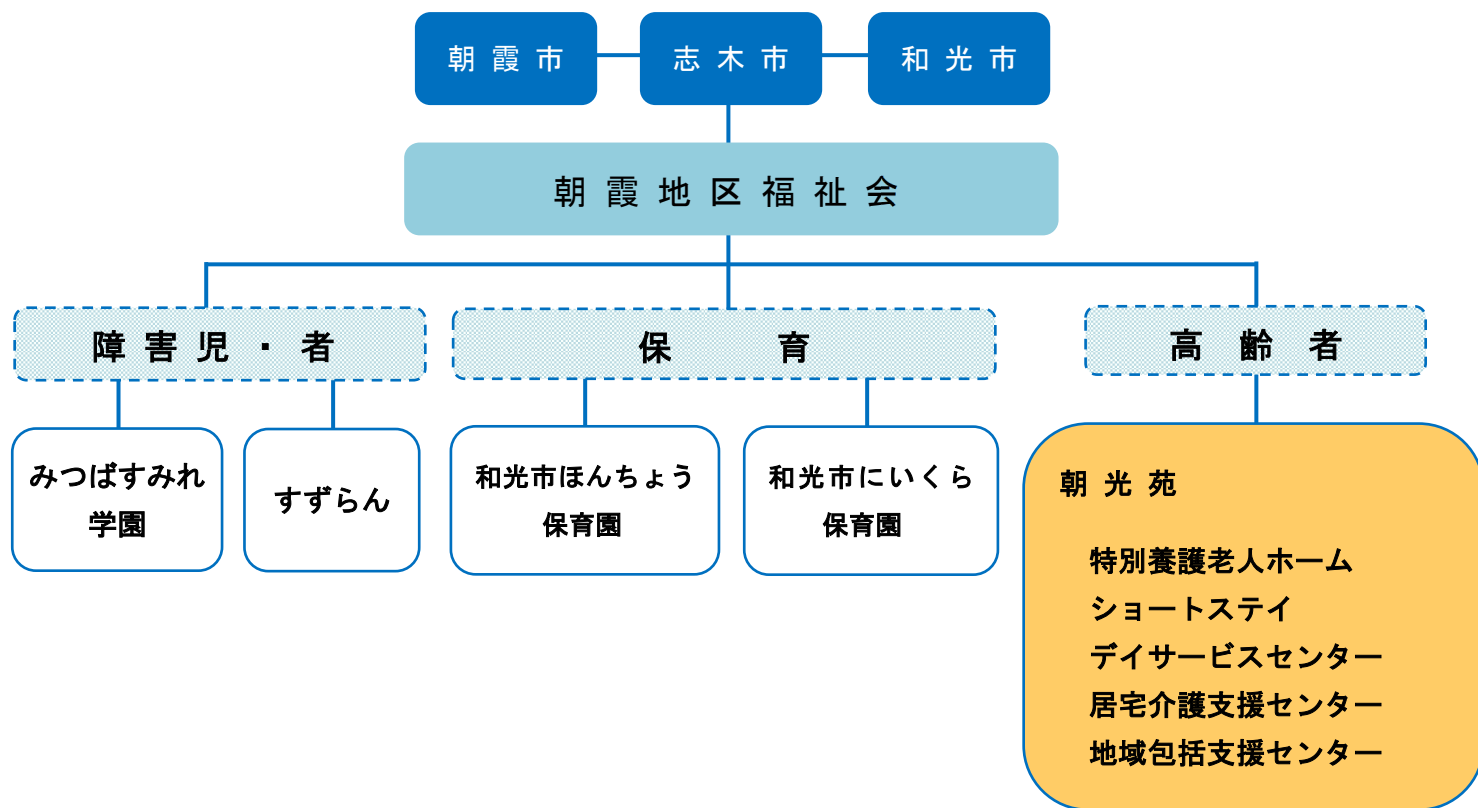
介護職員

手と手のぬくもり
伝わるやさしさ



社会福祉法人 朝霞地区福祉会について

当法人は、1975（昭和 50）年に朝霞市・志木市・和光市の 3 市により設立された、約 50 年の歴史がある社会福祉法人です。現在は高齢者、保育、障害児・者の分野で福祉サービスに取り組んでいます。



特別養護老人ホーム 朝光苑について



1986（昭和 61）年 6 月、朝霞市で最初の特別養護老人ホームとして開設されました。現在では、ショートステイ、デイサービスセンター、居宅介護支援センター及び地域包括支援センターの運営を行い、地域の高齢者の方々が住み慣れた家・慣れ親しんだ土地で生活できる事を目標に、こころの安心とこころの安定を大切にする総合的な介護サービスの提供に努めています。



沿革

- | | |
|-----------------------|-------------------------------------|
| 1986（昭和 61 年）6 月 1 日 | 朝霞市では最初、埼玉県下では 44 番目の特別養護老人ホームとして開所 |
| 1992（平成 4 年）4 月 1 日 | 新館増築（増床：計 70 名、短期入所 計 14 名） |
| 1992（平成 4 年）7 月 1 日 | デイサービスセンター開所 |
| 2000（平成 12 年）4 月 1 日 | 居宅介護支援センター開所 |
| 2007（平成 19 年）6 月 1 日 | 地域包括支援センター開所 |
| 2013（平成 25 年）4 月 1 日 | 特別養護老人ホームを 5 名増床し、計 75 名となる |
| 2013（平成 25 年）6 月 15 日 | デイサービスセンター土曜日営業開始 |
| 2017（平成 29 年）4 月 1 日 | 空床を利用した障害者の短期入所事業の開始 |

募集要項

募集職種	介護職員
業務内容	特別養護老人ホームにおける介護業務 ※法人内施設間での異動の可能性があります。
採用予定人数	若干名
必要な資格	なし
年齢	2025年4月1日現在で満59歳までの人(定年年齢を上限とする上限年齢未満の募集)
採用予定時期	随時
提出書類	(①②③の用紙は当法人のHPよりダウンロードしてください) ① 申込書・受験票 ② 履歴書(写真を貼付する) ③ 志望理由書 * 受験者本人が直接申し込んでください。(すべての書類は本人直筆) * 提出をされた書類は、一切お返しできませんのでご了承ください。
受付方法	電話連絡の上、持参または簡易書留で郵送してください。 持参する場合、受付時間は平日の午前9時から午後5時までです。
受付期限	随時受付(採用が決まり次第、募集締切)
受付場所及びお問合せ先	朝霞市特別養護老人ホーム 朝光苑 〒351-0016 朝霞市青葉台1-10-32 ☎ 048-465-3255

試験内容

試験内容	面接
選考日	随時
選考会場	朝霞市特別養護老人ホーム 朝光苑 〒351-0016 朝霞市青葉台1-10-32 ☎ 048-465-3255

給与 <初任給>

大学	250,300円 ~ 311,500円 ※
短期大学又は専門学校(2年制)	231,400円 ~ 311,500円 ※
高校	219,300円 ~ 311,500円 ※

※地域手当・職務手当・職員処遇改善手当・夜勤4回を含む。(夜勤手当:7,000円/回)
金額は、2024年11月1日時点です。

- (1) 扶養手当、住居手当(最大27,000円)、通勤手当、賞与(年2回 3.65月分)などの諸手当が、条件に応じて支給されます。4月1日付採用の場合、初年度の賞与は、約2.4ヶ月支給です。(前年度実績)
- (2) 昇給は原則、年1回行われます。(平均で7,000円程度)

勤務時間・休暇等

シフト制（4週8休日制 夜勤あり 4～5回／月）

早番 午前7時 ～ 午後4時

日勤 午前9時30分 ～ 午後6時30分

夜勤 午後4時45分 ～ 午前9時45分

(1) 年間休日約125日

(2) 年次有給休暇：年間20日（4月1日採用の場合は、その年は15日）を採用時点から付与。

年次有給休暇の平均取得日数は12.5日（2023年）

(3) 結婚休暇（最大7日）、特別休暇、病気休暇、介護休暇、育児休業等あり。

福利厚生

(1) 各種保険加入（健康保険・厚生年金保険・雇用保険・労災保険）

(2) 職員健康診断

(3) 退職金 独立行政法人福祉医療機構退職共済制度・埼玉県社会福祉事業共助会退職共済制度加入

(4) 職員の自主研修に対する補助制度あり（限度額50,000円）

(5) 職員が仕事と子育てを両立することができるよう、次世代育成支援行動計画を策定し、働きやすい環境を整えており、埼玉県から「多様な働き方実践企業“プラチナ”」に認定されています。



その他

・朝霞地区福祉会の全職員を対象とした職員全体勉強会を、年に一度開催しています。

外部講師を招き、様々なテーマについて学んでいます。

他にも、法人内他事業（障害児・者、保育）の職員との交流があります。

・インフルエンザ予防接種全額補助。

・財形貯蓄制度あり。

・被服貸与あり。

・管理職に占める女性労働者の割合は41.6%（2024年6月時点）



ご不明な点があれば
お気軽にお問い合わせください！

申込受付場所・アクセス

朝霞市特別養護老人ホーム 朝光苑

埼玉県朝霞市青葉台1-10-32 TEL:048-465-3255

URL: <http://www.a-fukushikai.org>



QRコード

東武東上線 朝霞駅南口下車 徒歩20分

①西武バス・大泉学園行（朝霞駅南口より）
緑ヶ丘バス停下車 徒歩5分

②市内循環バス

朝霞警察署前バス停下車 徒歩8分



朝霞地区福祉会

人材育成の特性と 施設との関わり

障害福祉サービス すずらん

18歳以上の障害を持つ方に、作業活動や訓練等を提供し、自立した日常生活や社会生活が営めるよう支援。

複合施設
同一拠点での障害児・者支援

児童発達支援センター みつばすみれ学園

未就学の児童で障害があったり、発達に遅れや育ちにくさを持っていたりする子どもへ療育を提供。

子ども主体の療育

発達課題別に設けた異年齢クラスでの療育支援

障害者支援に関する 相互関係

職員の知識と経験を施設の相互で活かし、サービスの質の向上につなげるため、キャリアアップや人材育成に力を入れ、施設間の連携を図っています。

- 資格取得へのバックアップ
- 階層別研修計画
- 全体勉強会

保育・障害児療育 の相互関係

高齢者だけでなく
障害を持つ方へも
ショートステイ
を提供

朝光苑

高
齢
者

特別養護老人ホーム
ショートステイ
デイサービスセンター
居宅介護支援センター
地域包括支援センター

ほんちょう保育園

障害児の育成一時保育を提供

子ども主体の保育

にいくら保育園

異年齢保育を提供

他の福祉
施設等

卒業後の進路
先の一つ

各種
学校

卒園

就職

進学