

2024年度 随時募集

居宅介護支援センター

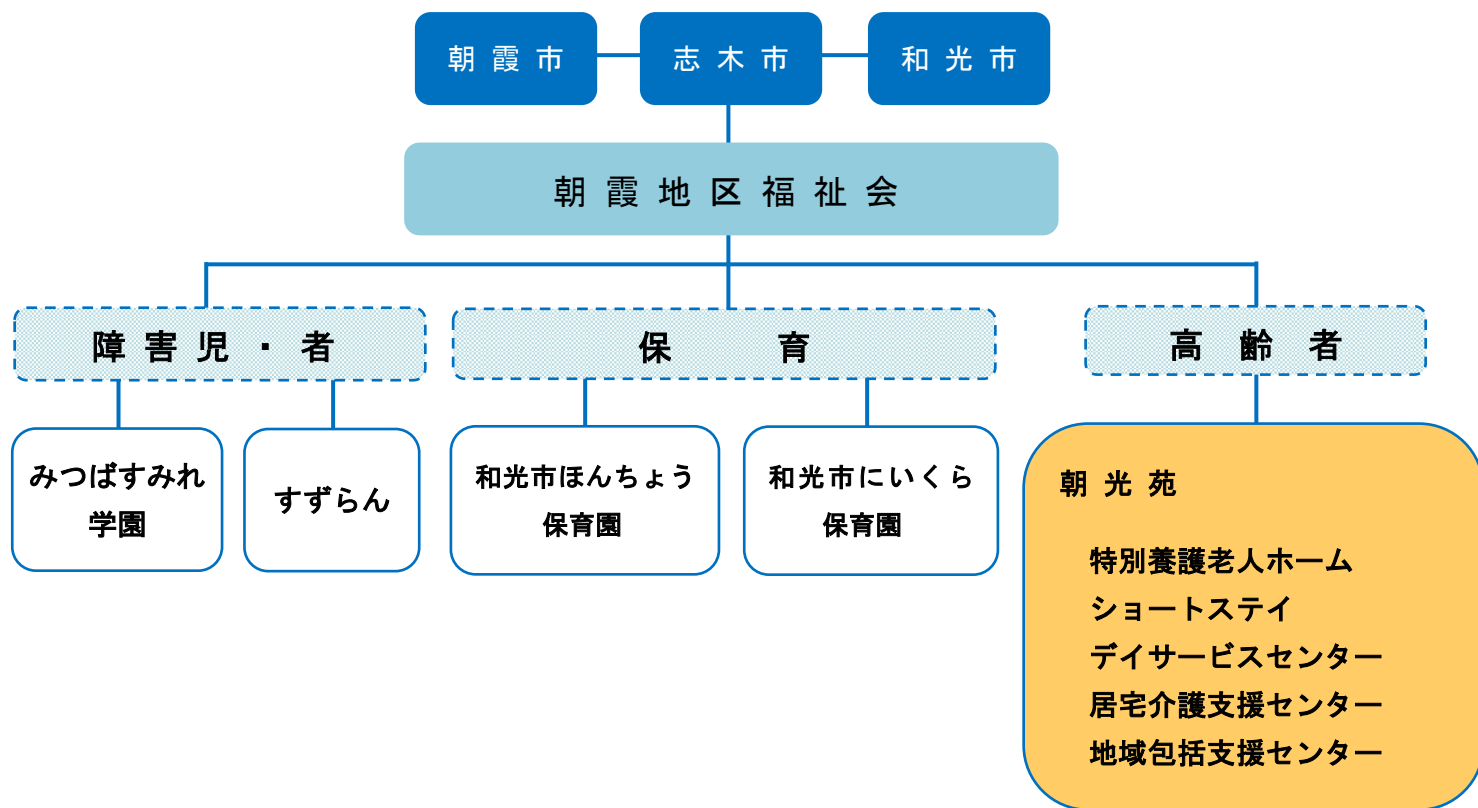
介護支援 専門員

手と手のぬくもり
伝わるやさしさ



社会福祉法人 朝霞地区福祉会について

当法人は、1975（昭和 50）年に朝霞市・志木市・和光市の 3 市により設立された、約 50 年の歴史がある社会福祉法人です。現在は高齢者、保育、障害児・者の分野で福祉サービスに取り組んでいます。



特別養護老人ホーム 朝光苑について



1986（昭和 61）年 6 月、朝霞市で最初の特別養護老人ホームとして開設されました。現在では、ショートステイ、デイサービスセンター、居宅介護支援センター及び地域包括支援センターの運営を行い、地域の高齢者の方々が住み慣れた家・慣れ親しんだ土地で生活できる事を目標に、こころの安心とこころの安定を大切にする総合的な介護サービスの提供に努めています。



沿革

- 1986（昭和 61 年）6 月 1 日 朝霞市では最初、埼玉県下では 44 番目の特別養護老人ホームとして開所
- 1992（平成 4 年）4 月 1 日 新館増築（増床：計 70 名、短期入所 計 14 名）
- 1992（平成 4 年）7 月 1 日 デイサービスセンター開所
- 2000（平成 12 年）4 月 1 日 居宅介護支援センター開所
- 2007（平成 19 年）6 月 1 日 地域包括支援センター開所
- 2013（平成 25 年）4 月 1 日 特別養護老人ホームを 5 名増床し、計 75 名となる
- 2013（平成 25 年）6 月 15 日 デイサービスセンター土曜日営業開始
- 2017（平成 29 年）4 月 1 日 空床を利用した障害者の短期入所事業の開始

募集要項

| | |
|-------------|---|
| 募集職種 | 介護支援専門員 |
| 業務内容 | 居宅介護支援センターにおける介護支援専門員業務 普通自動車免許（AT限定可）、基本的なパソコンスキル必須 ※法人内施設間での異動の可能性があります。 |
| 採用予定人数 | 1名 |
| 必要な資格 | 介護支援専門員資格、普通自動車運転免許 |
| 年齢 | 2025年4月1日現在で満59歳までの人（定年年齢を上限とする上限年齢未満の募集） |
| 採用予定時期 | 随時 |
| 提出書類 | (①②③の用紙は当法人のHPよりダウンロードしてください) ① 履歴書（写真を貼付する） ② 志望理由書 ③ 資格証明書（写） * 受験者本人が直接申し込んでください。（すべての書類は本人直筆） * 提出をされた書類は、一切お返しできませんのでご了承ください。 |
| 受付方法 | 電話連絡の上、持参または簡易書留で郵送してください。 持参する場合、受付時間は平日の午前9時から午後5時までです。 |
| 受付期限 | 随時受付（採用が決定した時点で締切） |
| 受付場所及びお問合せ先 | 朝霞市特別養護老人ホーム 朝光苑 〒351-0016 朝霞市青葉台1-10-32 ☎ 048-465-3255 |

試験内容

| | |
|------|--|
| 試験内容 | 面接 |
| 選考日 | 随時 |
| 選考会場 | 朝霞市特別養護老人ホーム 朝光苑 〒351-0016 朝霞市青葉台1-10-32 ☎ 048-465-3255 |

給与 <初任給>

| 大学卒 の場合 | 専門学校(2年制)卒 の場合 | 高校(3年制)卒 の場合 |
|------------|----------------|--------------|
| 223,000円～※ | 206,300円～※ | 192,300円～※ |

◆初年度最高 242,300円 ※

※地域手当・職務手当・職員処遇改善手当を含む

(1) 扶養手当(配偶者:13,000円、子:6,000円/人)、住居手当(最大27,000円)、通勤手当(50,000円/月)、賞与(年2回 3.65月分)などの諸手当が、条件に応じて支給されます。

4月1日付採用の場合、初年度の賞与は、約2.4ヶ月支給です。(前年度実績)

(2) 昇給は原則、年1回行われます。(平均で7,000円程度)

勤務時間・休暇等

9時00分～17時45分（45分休憩）

- (1) 年間休日約125日
- (2) 年次有給休暇：年間20日（4月1日採用の場合は、その年は15日）を採用時点から付与。
年次有給休暇の平均取得日数は12.5日（2023年）
- (3) 結婚休暇（最大7日）、特別休暇、病気休暇、介護休暇、育児休業等あり。

福利厚生

- (1) 各種保険加入（健康保険・厚生年金保険・雇用保険・労災保険）
- (2) 職員健康診断
- (3) 退職金 独立行政法人福祉医療機構退職共済制度・埼玉県社会福祉事業共助会退職共済制度加入
- (4) 自己のスキルアップの為に自主的な研修に対する補助あり（限度額50,000円）
- (5) 職員が仕事と子育てを両立することができるよう、次世代育成支援行動計画を策定し、働きやすい環境を整えており、埼玉県から「多様な働き方実践企業“プラチナ”」に認定されています。



その他

- ・朝霞地区福祉会の全職員を対象とした職員全体勉強会を、年に一度開催しています。
外部講師を招き、様々なテーマについて学んでいます。
他にも、法人内他事業（障害児・者、保育）の職員との交流があります。
- ・インフルエンザ予防接種全額補助。
- ・被服貸与あり（配属先による）。
- ・管理職に占める女性労働者の割合は41.6%（2024年6月時点）



ご不明な点があれば
お気軽にお問い合わせ
ください！

申込受付場所・アクセス

朝霞市特別養護老人ホーム 朝光苑

埼玉県朝霞市青葉台 1-10-32 TEL:048-465-3255

URL: <http://www.a-fukushikai.org>



QRコード

東武東上線 朝霞駅南口下車 徒歩20分

①西武バス・大泉学園行（朝霞駅南口より）

緑ヶ丘バス停下車 徒歩5分

②市内循環バス

朝霞警察署前バス停下車 徒歩8分



朝霞地区福祉会

人材育成の特性と 施設との関わり

障害福祉サービス すずらん

18歳以上の障害を持つ方に、作業活動や訓練等を提供し、自立した日常生活や社会生活が営めるよう支援。

複合施設
同一拠点での障害児・者支援

児童発達支援センター みつばすみれ学園

未就学の児童で障害があったり、発達に遅れや育ちにくさを持っていたりする子どもへ療育を提供。

子ども主体の療育

発達課題別に設けた異年齢クラスでの療育支援

障害者支援に関する 相互関係

職員の知識と経験を施設の相互で活かし、サービスの質の向上につなげるため、キャリアアップや人材育成に力を入れ、施設間の連携を図っています。

- 資格取得へのバックアップ
- 階層別研修計画
- 全体勉強会

保育・障害児療育 の相互関係

高齢者だけでなく
障害を持つ方へも
ショートステイ
を提供

朝光苑

高
齢
者

特別養護老人ホーム
ショートステイ
デイサービスセンター
居宅介護支援センター
地域包括支援センター

ほんちょう保育園

障害児の育成一時保育を提供

子ども主体の保育

にいくら保育園

異年齢保育を提供

他の福祉
施設等

卒業後の進路
先の一つ

各種
学校

卒園

就職

進学