

2025年度 随時募集

にいくら保育園 保育士

手と手のぬくもり
伝わるやさしさ



園の様子はInstagram ぜひご覧ください

朝霞地区福祉会



みつばすみれ学園

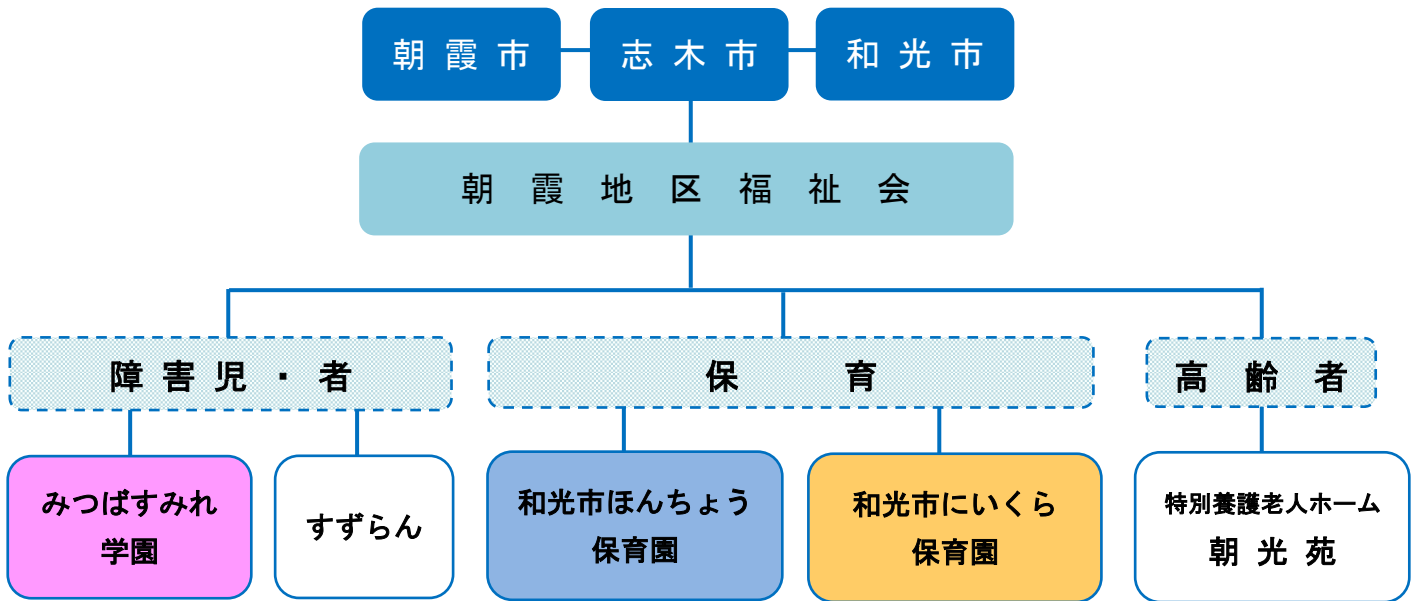


和光市ほんちょう保育園



社会福祉法人 朝霞地区福祉会について

当法人は、1975（昭和 50）年に朝霞市・志木市・和光市の 3 市により設立された、約 50 年の歴史がある社会福祉法人です。現在は保育、障害児・者、高齢者の分野で福祉サービスに取り組んでいます。



和光市にいくら保育園について



2001（平成 13）年 4 月、和光市の公設民営保育園として受託しました。定員 110 人。園庭（遊具・砂場）あり。

特色

3 歳児からは異年齢保育を実施
異年齢保育は約 20 年前から取り入れ始めました。年齢の異なる園児と一緒に過ごし共に学び合い、互いに成長していく事で、社会性や協調性、思いやりの気持ちなどが育まれます。



和光市ほんちょう保育園について



1983（昭和 58）年 4 月、和光市の公設民営保育園として開園しました。定員 90 人。園庭（遊具・砂場）あり。

特色

育成一時保育事業の実施
発達の遅れに心配があるお子さんの家庭の事情や保護者のリフレッシュ等を目的として、一時的にお子さんをお預かりする事業を行っています。



みつばすみれ学園について



1975（昭和 50）年、知的障害児通園施設「みつば学園」と肢体不自由児通園施設「すみれ学園」が開園し、1994（平成 6 年）に統一されました。定員 30 人。園庭（遊具・砂場）あり。

障害があったり、発達に遅れや育ちにくさを持つ子どもに対する療育、訓練、並びに母子支援を提供し、遊びや生活の中で楽しみながら力をつけていけるような多様な取り組みを行っています。



募集要項

募集職種	保育士
業務内容	保育業務
採用予定人数	1名
必要な資格	保育士
勤務予定施設	和光市にいくら保育園（埼玉県和光市新倉 1-36-2） ※法人内施設間での異動の可能性があります
年齢	2026年4月1日現在で満35歳までの人（長期勤続でキャリア形成を図るため）
採用予定時期	随時
提出書類	<p>（①②の用紙は当法人のHPよりダウンロードしてください）</p> <p>① 履歴書（写真を貼付する）</p> <p>② 志望理由書</p> <p>③ 資格取得見込証明書（保育士）又は資格証明書（保育士証の写し）</p> <p>* 受験者本人が直接申し込んでください。（すべての書類は本人直筆）</p> <p>* 提出をされた書類は、一切お返しできませんのでご了承ください</p>
受付方法	電話連絡の上、持参または簡易書留で郵送してください 持参する場合、受付時間は平日の午前9時から午後5時までです
受付期限	随時受付（採用が決まり次第、募集締切）
受付場所及び お問合せ先	社会福祉法人 朝霞地区福祉会 本部事務局 〒353-0003 志木市下宗岡 1-23-1 ☎ 048-471-3139



ホームページ QR

試験内容

試験内容	面接
選考日	随時
選考会場	社会福祉法人 朝霞地区福祉会 本部事務局 〒353-0003 志木市下宗岡 1-23-1 ☎ 048-471-3139

給与 <初任給>

大学 213,600円～263,700円

短大
専門 195,700円～263,700円

※地域手当・職務手当・処遇改善系手当を含む。
金額は、2025年1月1日時点です。

<参考> 新卒採用後（保育園勤務）
10年目の給与目安

大 学 267,900円（年収412万円）

短大又は専門 244,900円（年収376万円）

※年収は賞与含む（扶養手当・住居手当・通勤手当を除く）

- (1) 扶養手当、住居手当(最大27,000円)、通勤手当、賞与（年2回 3.65月分）などの諸手当が、条件に応じて支給されます。初年度の賞与は、約2.4ヶ月支給です。（4月1日採用の場合・前年度実績）
- (2) 昇給は原則、年1回行われます。（平均で7,000円程度）

勤務時間・休暇等

配属先	和光市にいくら保育園
勤務時間	月～土曜日勤務（4週8休日制） 7:00～20:00の間で8時間
休日	年間125日（日祝） （月に1回程度、土曜日出勤あり）

- (1) 年次有給休暇：年間20日（4月1日採用の場合は、その年は15日）を採用時点から付与
年次有給休暇の平均取得日数は13.9日（2024年）
- (2) 結婚休暇（最大7日）、特別休暇、病気休暇、介護休暇、育児休業等あり

福利厚生

- (1) 各種保険加入（健康保険・厚生年金保険・雇用保険・労災保険）
- (2) 職員健康診断
- (3) 退職金 独立行政法人福祉医療機構退職共済制度・埼玉県社会福祉事業共助会退職共済制度加入
- (4) 職員の自主研修に対する補助制度あり（限度額50,000円）
- (5) 職員が仕事と子育てを両立することができるよう、次世代育成支援行動計画を策定し、働きやすい環境を整えており、埼玉県から「多様な働き方実践企業“プラチナ”」に認定されています



その他

- 朝霞地区福祉会の全職員を対象とした職員全体勉強会を、年に一度開催しています。外部講師を招き、様々なテーマについて学んでいます。他にも、法人内他事業（障害児・者、高齢者）の職員との交流があります。
- インフルエンザ予防接種全額補助。
- 被服貸与あり。
- 管理職に占める女性労働者の割合は41.6%（2025年1月時点）。



ご不明な点があれば
お気軽にお問い合わせください！

申込受付場所・アクセス

社会福祉法人 朝霞地区福祉会

埼玉県志木市下宗岡 1-23-1 ☎ 048-471-3139

URL: <http://www.a-fukushikai.org>



東武東上線 朝霞台駅/JR武蔵野線北朝霞駅下車 徒歩20分

①東武バス、国際興業バス

北朝霞駅発（北朝01）下宗岡循環 又は
（北朝01-3）下宗岡2丁目行 宝蔵寺バス停下車 徒歩2分

②国際興業バス

北朝霞駅発（北朝02）埼玉大学経由南与野駅西口行 宮戸橋バス停下車 徒歩3分



朝霞地区福祉会

人材育成の特性と 施設との関わり

障害福祉サービス すずらん

18歳以上の障害を持つ方に、作業活動や訓練等を提供し、自立した日常生活や社会生活が営めるよう支援。

複合施設
同一拠点での障害児・者支援

児童発達支援センター みつばすみれ学園

未就学の児童で障害があったり、発達に遅れや育ちにくさを持っていたりする子どもへ療育を提供。

子ども主体の療育

発達課題別に設けた異年齢クラスでの療育支援

障害者支援に関する 相互関係

職員の知識と経験を施設の相互で活かし、サービスの質の向上につなげるため、キャリアアップや人材育成に力を入れ、施設間の連携を図っています。

- 資格取得へのバックアップ
- 階層別研修計画
- 全体勉強会

保育・障害児療育 の相互関係

高齢者だけでなく
障害を持つ方へも
ショートステイ
を提供

朝光苑

高
齢
者

特別養護老人ホーム
ショートステイ
デイサービスセンター
居宅介護支援センター
地域包括支援センター

ほんちょう保育園

障害児の育成一時保育を提供

子ども主体の保育

にいくら保育園

異年齢保育を提供

他の福祉
施設等

卒業後の進路
先の一つ

各種
学校

卒園

就職

進学